

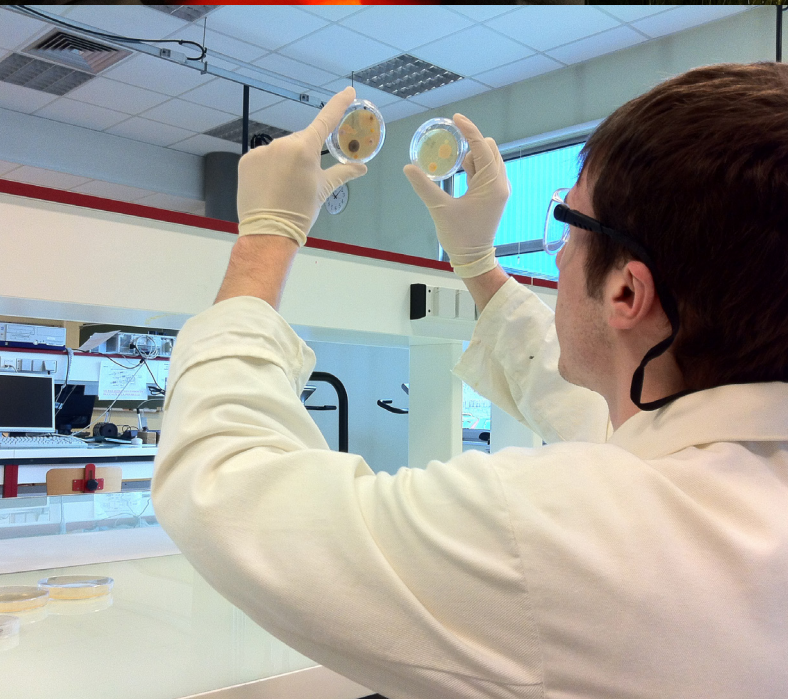
HYGIÈNE SÉCURITÉ ENVIRONNEMENT

Parcours Science du danger et management des risques professionnels
technologiques et environnementaux

BAC+3 / ALTERNANCE POSSIBLE DÈS LA 2^E ANNÉE /
21 À 26 SEMAINES DE STAGE /
2000 HEURES + 600 HEURES DE PROJETS TUTORÉS



B.U.T.



HYGIÈNE SÉCURITÉ ENVIRONNEMENT

➤ PRÉSENTATION

Le B.U.T. HSE forme des spécialistes de la sécurité du travail, de la protection de la santé et de l'environnement industriel capables de maîtriser l'aspect réglementaire, d'identifier des situations à risques et de proposer des solutions aux décideurs. Responsables en management sécurité et environnement, ils mettent en œuvre la politique de prévention des risques de la structure employeuse. Ils interviennent dans tous les secteurs d'activité : entreprises, organismes de contrôles, collectivités territoriales, service public...



➤ STAGES & ALTERNANCE

Stage

Les étudiants en formation initiale effectuent deux stages en entreprise, en France ou à l'étranger :

- > 8 à 12 semaines en 2e année
- > 12 à 16 semaines en 3e année

Alternance

- > Possible à partir de la 2^e année

➤ COMPÉTENCES

Le B.U.T. HSE a pour objectif de former à l'évaluation et à la maîtrise des risques professionnels, technologiques et environnementaux, à la gestion des situations d'urgence et de crise, à l'animation et à l'accompagnement de la direction dans sa démarche Qualité Hygiène Santé Sécurité Environnement. Par nature pluridisciplinaire, la formation HSE nécessite :

- > des compétences scientifiques et technologiques qui permettent d'analyser les phénomènes de pollution, de nuisances pour l'homme et son environnement ;
- > des compétences réglementaires et juridiques pour maîtriser les aspects juridiques et la dimension économique de la gestion du risque ;
- > des compétences en sciences humaines pour acquérir des aptitudes en matière de communication et de relations humaines. Dans le cadre de son activité professionnelle, le technicien HSE est confronté à tous types de publics : opérateurs, agents de maîtrise, cadres, chefs d'établissement... Il doit sensibiliser, former, conseiller, être attentif à la dimension psychosociologique du comportement des individus et développer les techniques de communication interne et externe.

➤ Les + de la formation :

- Excellente accessibilité à l'emploi et diversité des métiers
- Possibilité de poursuites d'études
- Relation étroite avec les entreprises et les professionnels
- Apprentissage possible dès la 2^e année
- 3 ans, 2 diplômes reconnus = DUT + B.U.T.



OBJECTIFS DU B.U.T.

Ce B.U.T. forme des spécialistes de la gestion des risques. Capables d'identifier de manière transverse et interdisciplinaire les sources de dangers et les événements non souhaités associés, ils déploient les méthodologies d'analyse et de management des risques dans les domaines de la Santé Sécurité au Travail, de la prévention des risques industriels, des risques d'origine naturelle ou sociétale.



Les diplômés seront capables de :

- **Évaluer les risques professionnels et environnementaux** : en identifiant les dangers, en employant des méthodes d'analyse des risques, en utilisant la réglementation et les référentiels appropriés.
- **Prévenir les risques professionnels, technologiques et environnementaux** : en élaborant et planifiant des mesures de prévention en lien avec l'évaluation des risques, en tenant compte des aspects techniques, humains et organisationnels (THO), en utilisant la réglementation et les référentiels appropriés.
- **Répondre aux situations d'urgence et de crise** : en appréhendant l'organisation territoriale des dispositifs d'intervention en cas d'accident, en tenant compte des aspects THO appropriés et des capacités de résilience des organisations, en appliquant la réglementation appropriée, en communiquant de manière adaptée avec les différents acteurs, en assurant l'intégrité des personnes, des biens, de l'environnement et des informations vitales.
- **Animer la démarche Qualité Hygiène Santé Sécurité Environnement (QHSSE)** : en s'adaptant à la situation de communication y compris à l'international, en promouvant la culture QHSSE, en s'appuyant sur des réseaux professionnels et des équipes pluridisciplinaires, en utilisant les nouvelles technologies de l'information et de la communication.
- **Accompagner la direction dans son management Qualité Hygiène Santé Sécurité Environnement (QHSSE)** : en intégrant les principes du développement durable et de la responsabilité sociétale, en utilisant une démarche d'amélioration continue, en assurant une veille technique et réglementaire.

ADMISSION

L'admission se fait sur dossier. Elle est ouverte à tous les titulaires d'un baccalauréat général ou technologique des domaines concernés. La procédure de candidature électronique est disponible sur le site internet de l'université de Franche-Comté : www.univ-fcomte.fr

PUBLIC CONCERNÉ

BAC GÉNÉRAL

Tout baccalauréat général avec spécialités scientifiques

BAC TECHNOLOGIQUE

STI2D, STL, STAV, STS

➤ DOMAINES ET MÉTIERS

- Spécialistes chargés de la prévention des risques, de l'ergonomie, de la sécurité et de la protection de l'environnement dans les entreprises (métallurgie, agroalimentaire, pétrochimie, nucléaire...)
- Intervenant en prévention des risques professionnels
- Responsable sécurité
- Coordinateur de sécurité sur un chantier
- Formateur en sécurité
- Attaché d'un organisme de contrôle privé ou public (APAVE, AIF, SOCOTEC, VERITAS)
- Assistant Qualité HE / QSE / QHSE
- Chargé de mission Développement Durable
- Sur concours : postes de techniciens dans les collectivités territoriales
- Officier Sapeur-Pompier (après concours)

➤ LE DÉPARTEMENT HSE

L'évaluation est organisée sous forme de contrôle continu et la formation, répartie sur 6 semestres, s'organise ainsi :

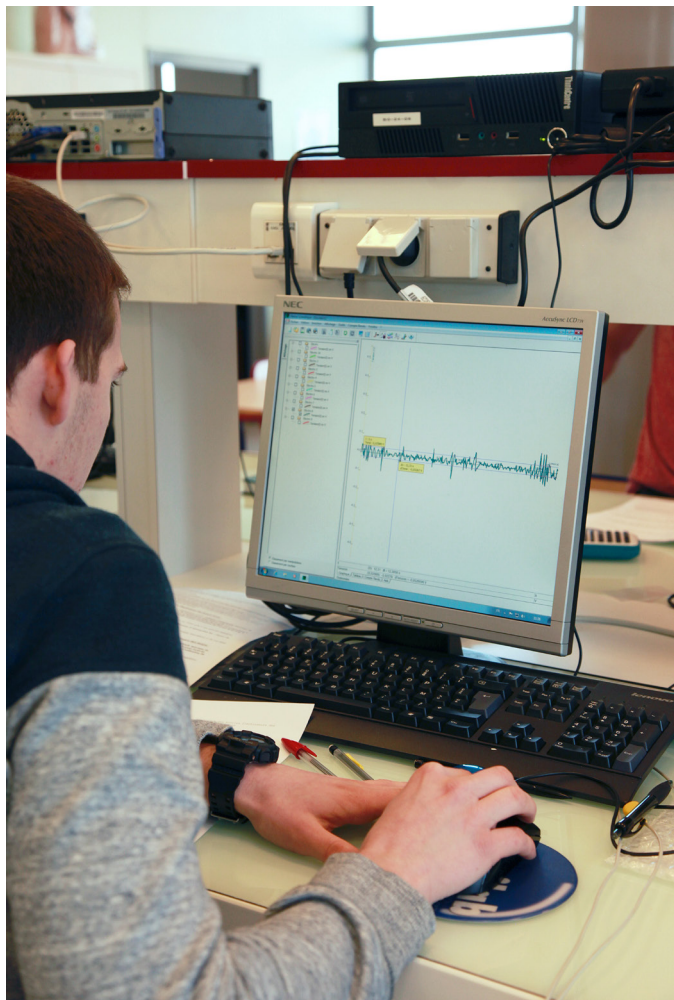
- 2000 heures d'enseignements sur 3 ans, sous la forme de cours magistraux (promotion entière), travaux dirigés (TD - groupes de 26 étudiants) et travaux pratiques (TP - groupes de 13 étudiants)
- 600 heures de projets axés sur des situations professionnelles rencontrées dans les métiers visés.

Pour réaliser les nombreux travaux pratiques du B.U.T., les étudiants bénéficient non seulement de salles pédagogiques spécifiques, mais aussi d'équipements originaux et novateurs.

➤ UNE DIMENSION PROFESSIONNALISANTE FORTE

- L'enseignement est assuré par des spécialistes disciplinaires, des chercheurs et des enseignants issus du monde de l'entreprise
- La pédagogie mise en place est axée sur les compétences
- Une part importante de la formation est consacrée aux enseignements pratiques et aux mises en situation
- Des activités pédagogiques permettent de découvrir le monde industriel et de se familiariser avec les métiers visés
- La formation est proposée en alternance à partir de la deuxième année
- Des certifications professionnelles intégrées au cursus de formation

Le B.U.T. HSE confère une employabilité immédiate grâce à l'acquisition de compétences métier reconnues, favorise ainsi une insertion professionnelle réussie tout en laissant la possibilité de poursuivre ses études.



➤ CONTACTS

- **DÉPARTEMENT HSE**
IUT Besançon-Vesoul
Pôle universitaire de Vesoul
Avenue des Rives du Lac
70000 VAIVRE ET MONTOILLE
Secrétariat :
03 84 75 95 10
iut-hse@univ-fcomte.fr
Responsable de la formation :
Aurélie WEINACHER
- **SCOLARITÉ IUT**
03 81 66 68 21/22/08
scolitut25@univ-fcomte.fr
- **SEFOC'AL**
03 81 66 61 21
sefocal@univ-fcomte.fr
- **ORIENTATION STAGE EMPLOI**
03 81 66 50 65
ose@univ-fcomte.fr
- **MAISON DES ÉTUDIANTS**
36 A avenue de l'Observatoire
25030 BESANÇON cedex

➤ Retrouvez également l'IUT Besançon-Vesoul sur les réseaux sociaux

